

Stammstr. 21 - 23 in Herne

HAUS I

Erdgeschoss:

6 Wohnungen mit Terrasse

1. Obergeschoss:

6 Wohnungen mit Balkon

Staffelgeschoss:

3 Wohnungen mit Dachterrasse

HAUS II

Erdgeschoss:

6 Wohnungen mit Terrasse

1. Obergeschoss:

6 Wohnungen mit Balkon

2. Obergeschoss:

6 Wohnungen mit Balkon

Staffelgeschoss:

3 Wohnungen mit Dachterrasse

LAGEPLAN



Weitere Informationen
und Vermietung:



Montana Verwaltungsgesellschaft mbH
Strassburger Strasse 2
44623 Herne

Tel.: 0 23 23 - 5 10 54

Fax: 0 23 23 - 5 55 79

E-Mail: montana-herne@t-online.de

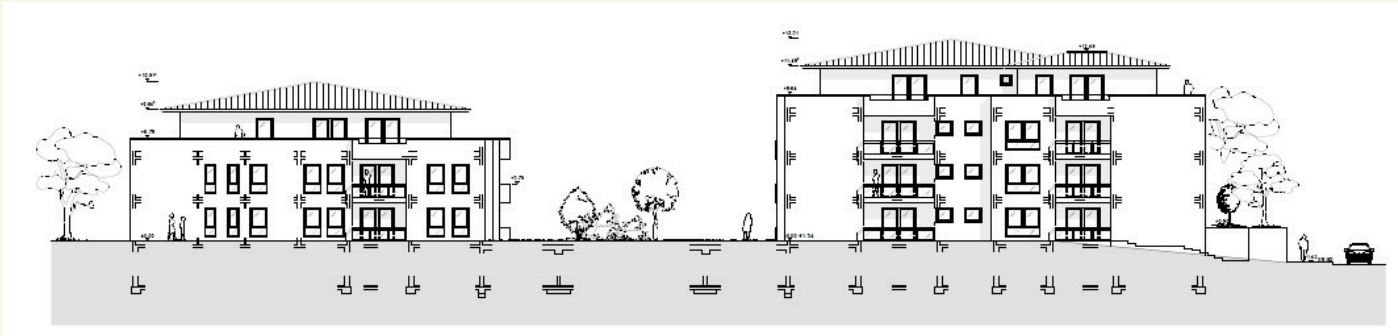
Internet: www.montana-verwaltung.de

Barrierefrei



Exklusives
Wohnen
in der
Stammstrasse

Herne Mitte
Nähe Stadtpark



Stammstr. 21 - 23 in Herne
47 bis 111 m², 1 bis 3 Zimmer

Wohnbeispiel 1: Haus I, EG, ca. 98 m²

Fühlen Sie sich zuhause

In bester Lage in Herne, in der Stammstrasse, vermieten wir moderne, individuelle Wohnungen in schöner Umgebung. Unsere beiden Häuser werden barrierefrei und nach neuesten technischen Erkenntnissen gebaut und voraussichtlich im Herbst 2012 fertiggestellt.

Ihre Vorteile auf einen Blick

- barrierefrei
- Nähe Innenstadt und Stadtpark
- moderne Konzipierung
- individuelle Wohnmöglichkeiten
- großzügige Terrassen und Balkone
- Aufzug von der Tiefgarage bis ins Staffelgeschoss
- Geoenergie-Lösung (Erdwärme)
- Fußbodenheizung
- Tiefgarage mit direktem Hauszugang
- Hausreinigung
- Hausmeisterservice

Aktuellster technischer Stand

Blockheizkraftwerk:
umweltfreundlich, energiesparend und kostengünstig heizen

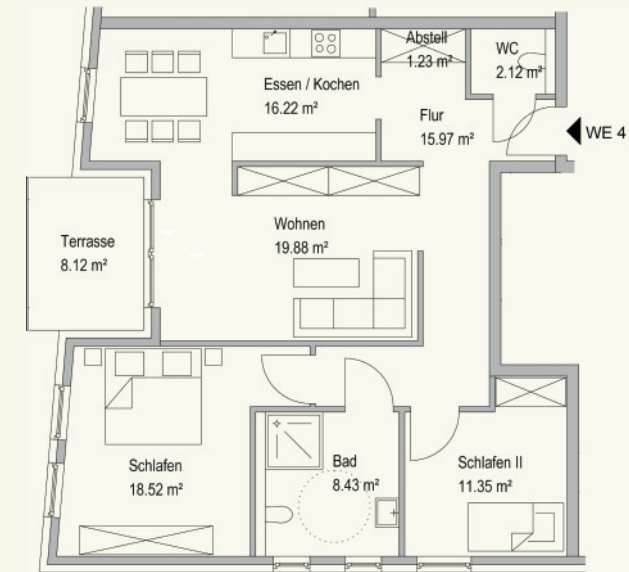
Fenster:
Kunststoff-6-Kammer-System, spezieller Schallschutz

Gesamtbauweise:
Baukonstruktion und Baustoffe nach neuesten Normen und Erkenntnissen

Barrierefreies Wohnen

- keine Stufen
- Aufzug
- breitere Türen
- Bewegungsflächen vorschriftsgemäß
- ebenerdige Duschen

Wir freuen uns auf Ihre Anfrage.



Wohnbeispiel 2: Haus II, 2. OG, ca. 69 m²

